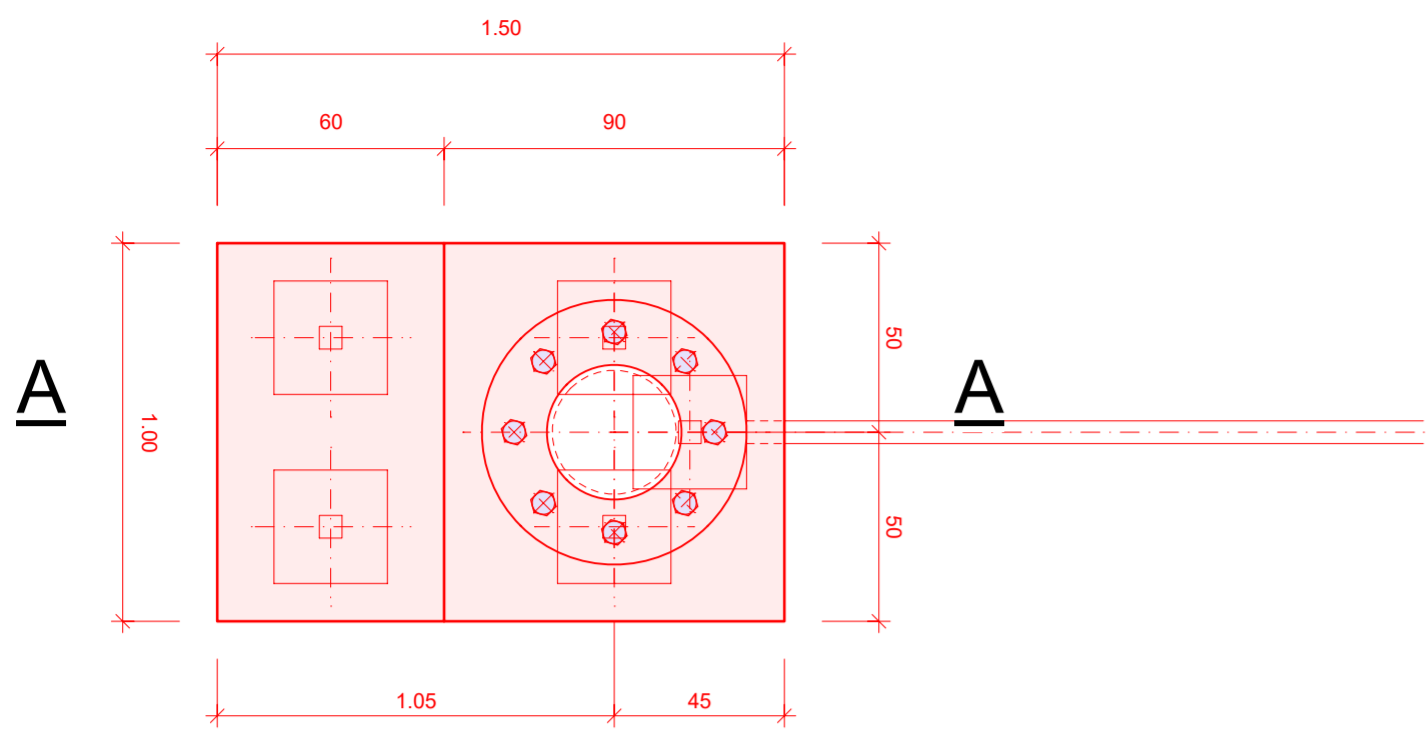
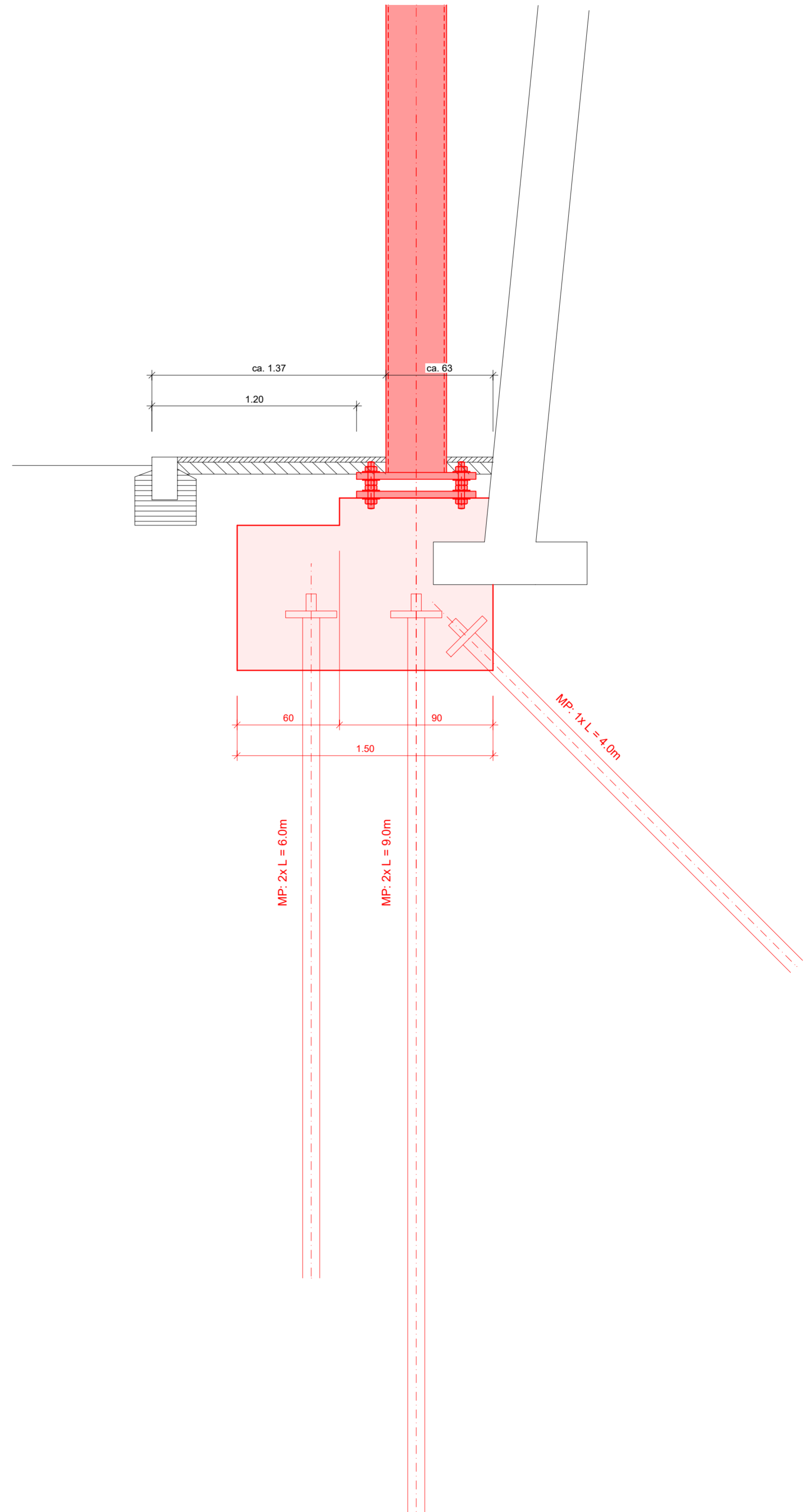


# Grundriss 1:20



# Schnitt A-A 1:20



## Legende

### Situation

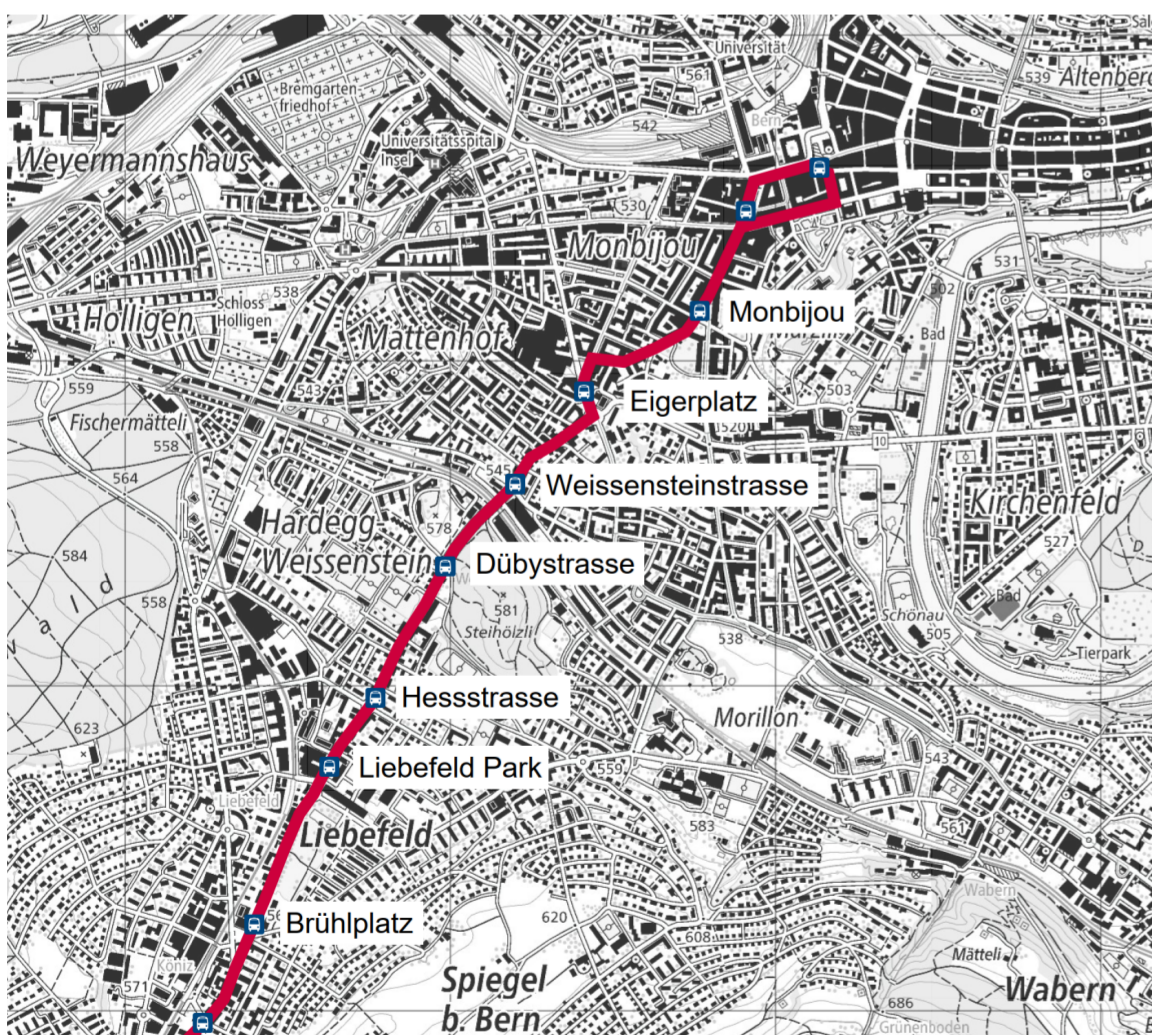
	bestehend	Rückbau / aufheben	projektiert
Stahlbau / Stahlprofile Ansicht			
Beton Ansicht			
Beton Geschnitten			
Beton Geschnitten			
Beton Ansicht			

**BERN MOBIL**  
ZUSAMMEN UNTERWEGS



## Linie 10 Bern - Köniz

Doppelgelenktrolleybus mit teilweiser Fahrleitung



## Plangenehmigungsverfahren

152

Projektverfasser:



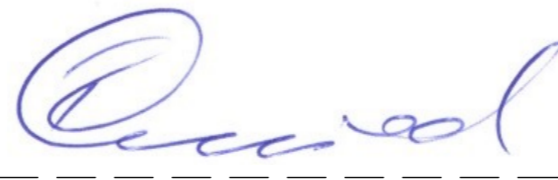

Stauffenstrasse 4  
3006 Bern  
Tel. +41 31 357 59 59  
Fax +41 31 357 59 58



**Spez. Fundament Typ A**  
Stützmauer Schwarzenburgstrasse

152\_L10\_33\_Spez. Fundament Typ A

Erstellt	Kürzel	Datum	Format:	53x60
Geprüft	LU	30.11.2022	Index:	0
Freigegeben	BA	30.11.2022	Massstab:	1:20

### Unterschriften

<p>BERN MOBIL</p>  <p>René Schmied Direktor</p>	 <p>Christoph Roth Projektleiter</p>
--	---

<p>Projektverfasser smt ag, Ingenieure + Planer</p>  <p>Rolf Blaser Projektleiter, Fachbereichsleitung Tiefbau</p>	 <p>Kai Lüthi Sachbearbeiter</p>
---	---