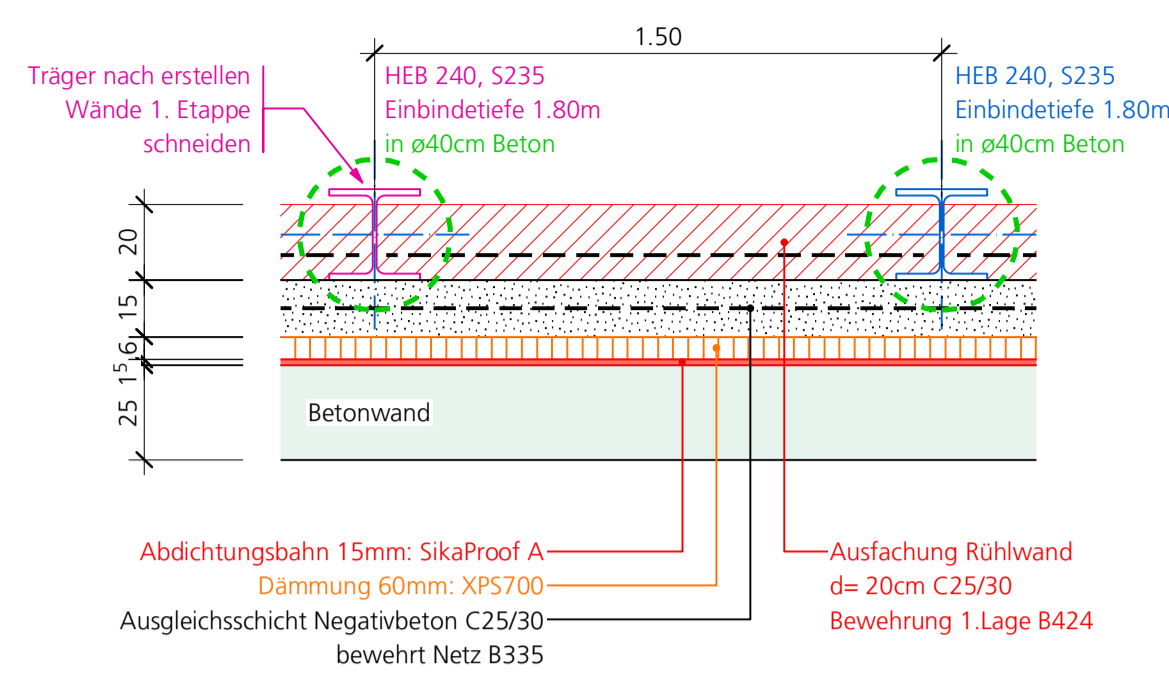
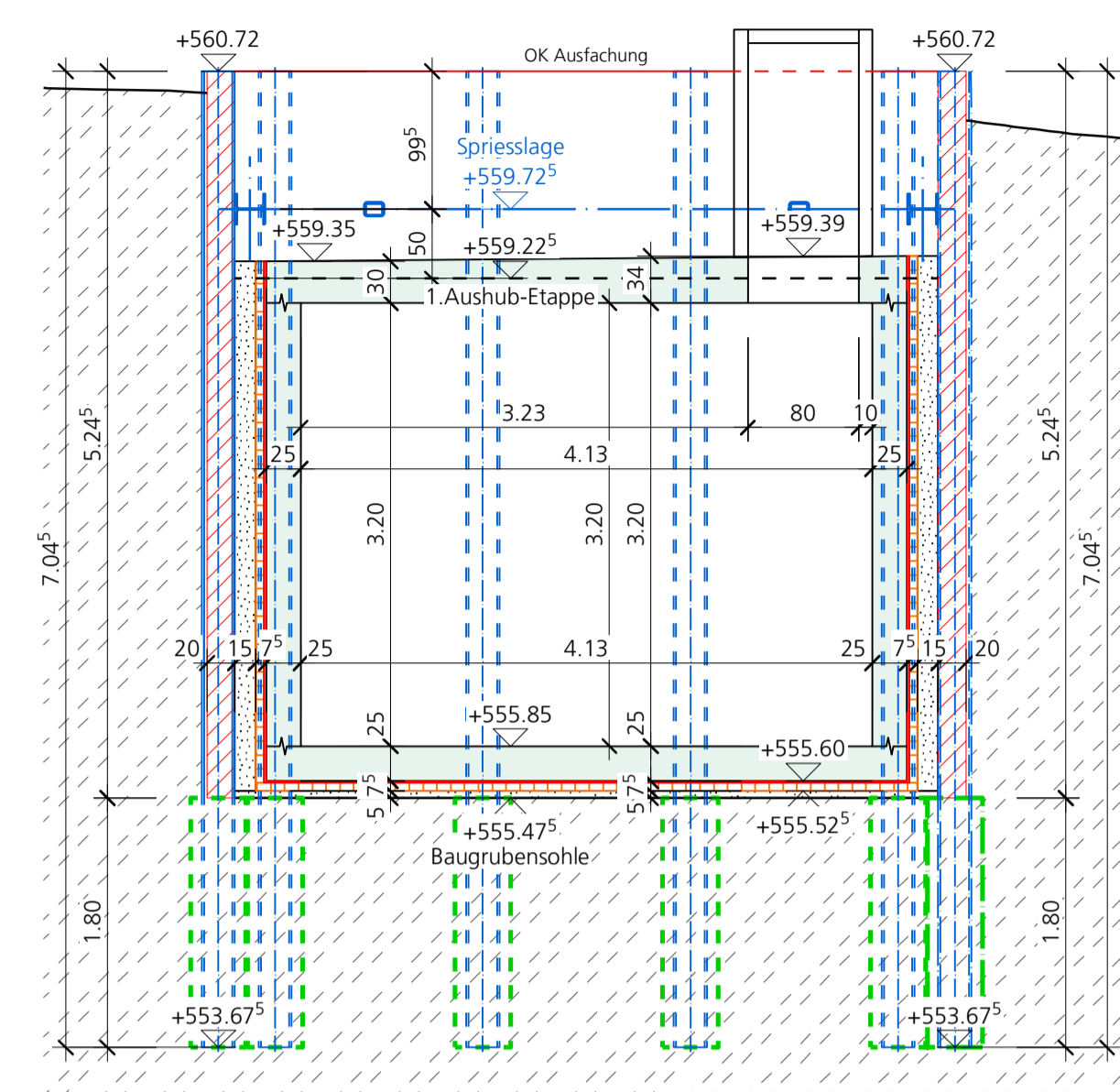


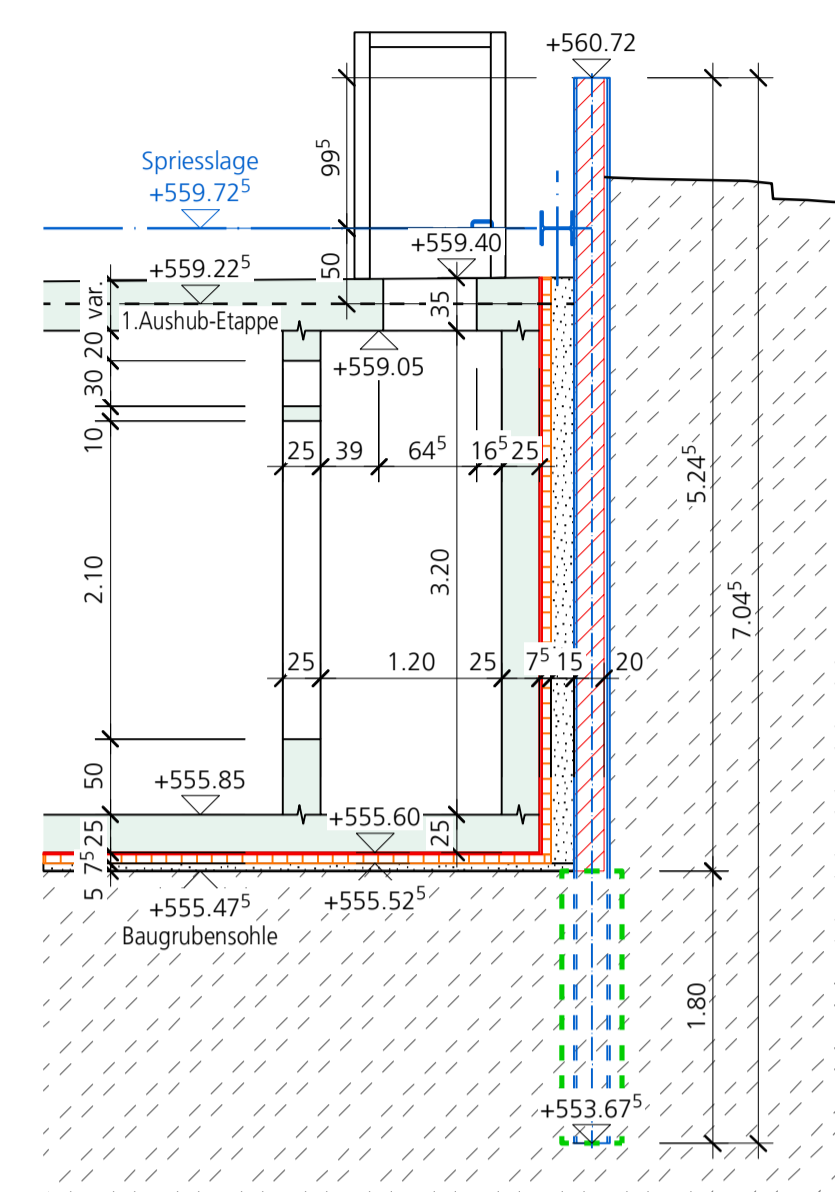
Detail Rühlwand 1:20



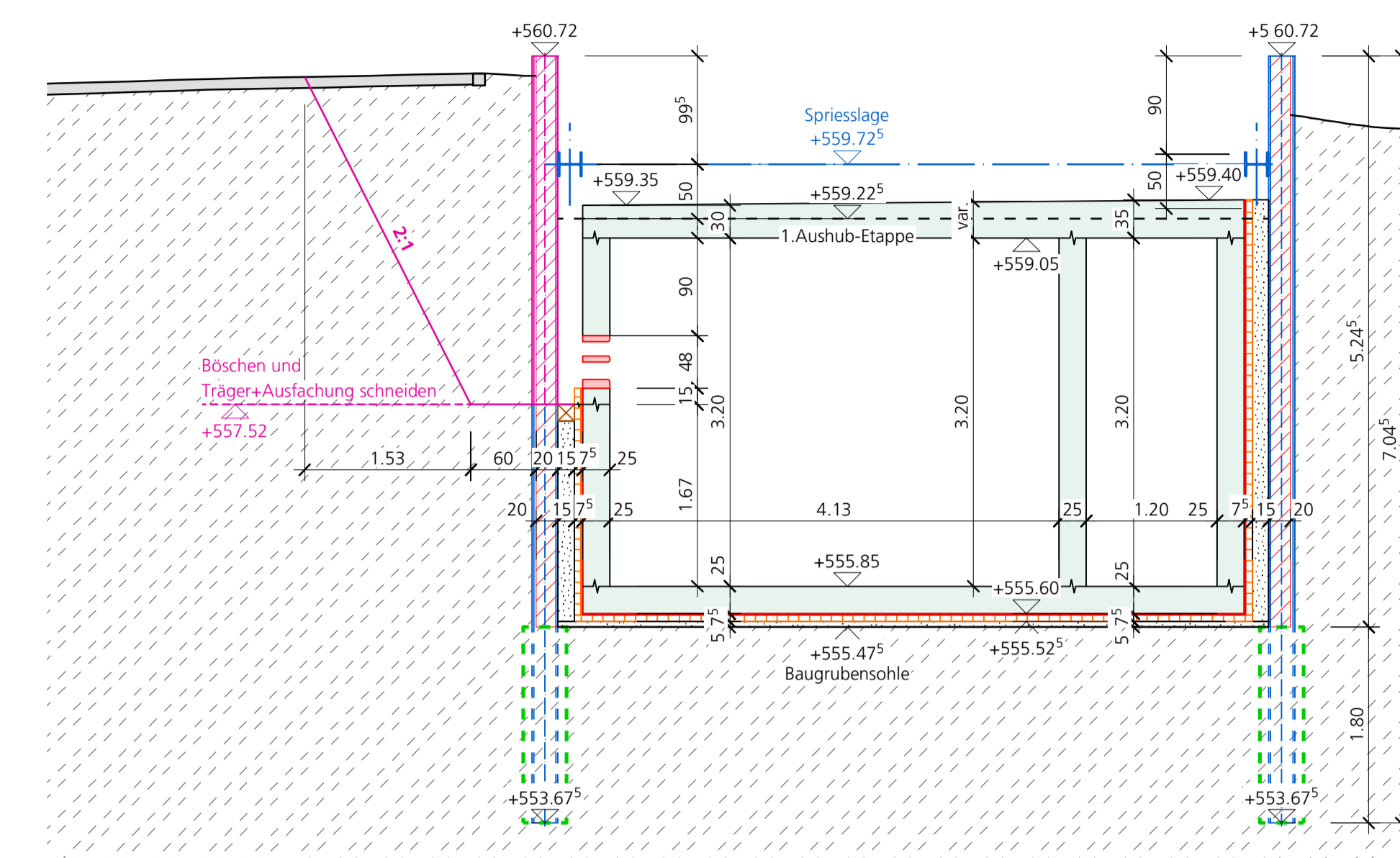
Schnitt A-A; 1:50



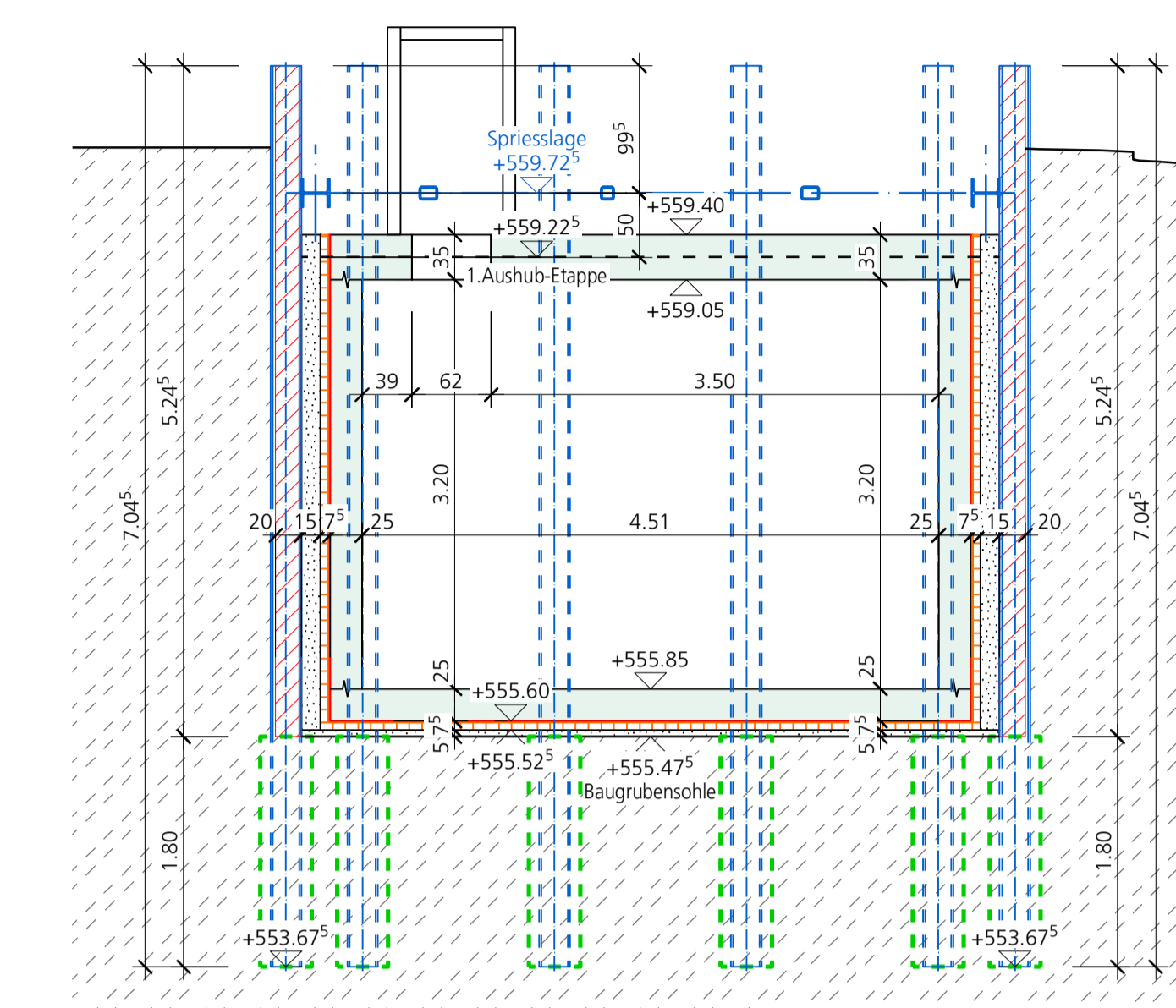
Schnitt B-B; 1:50



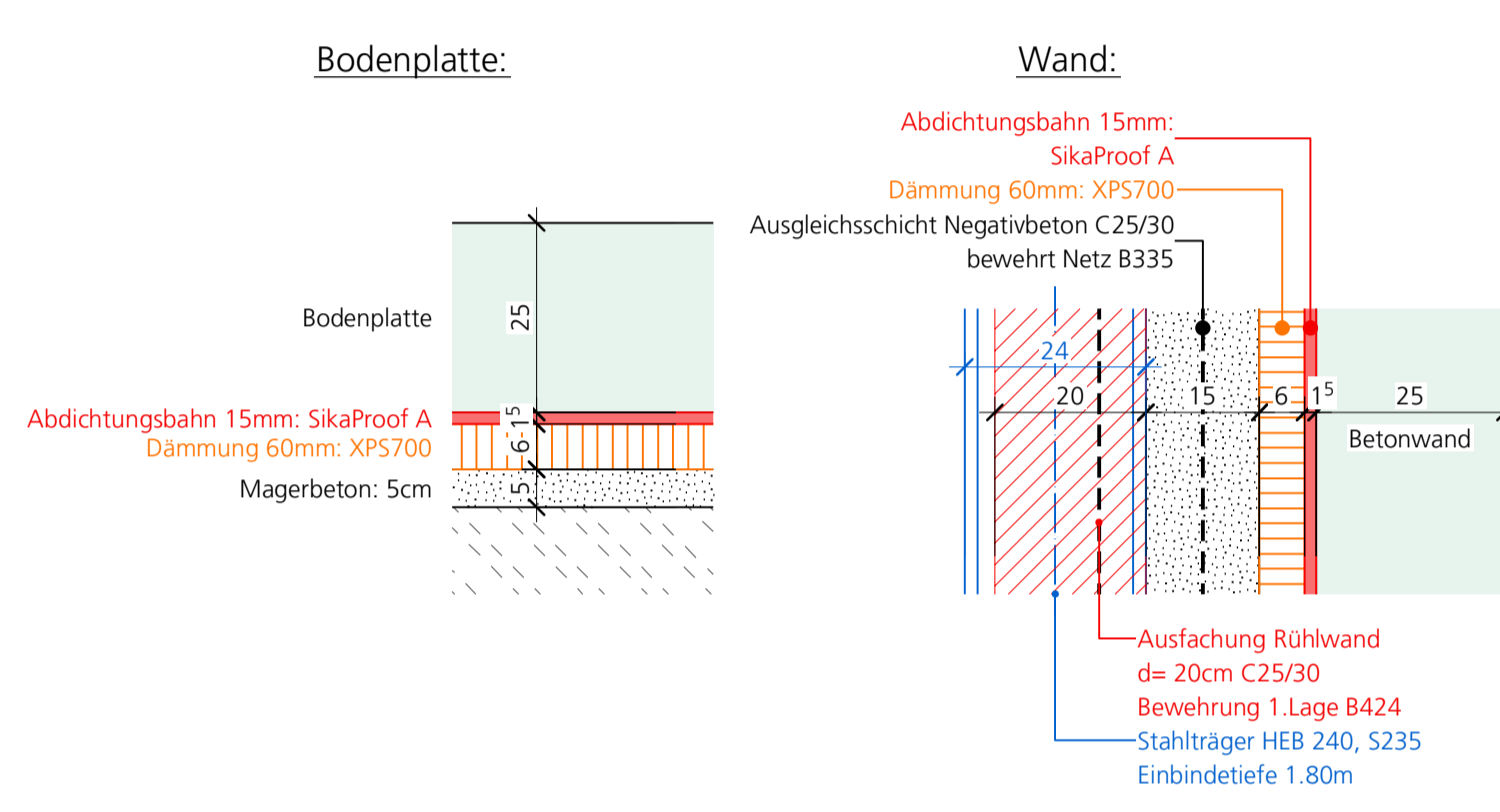
Schnitt C-C; 1:50



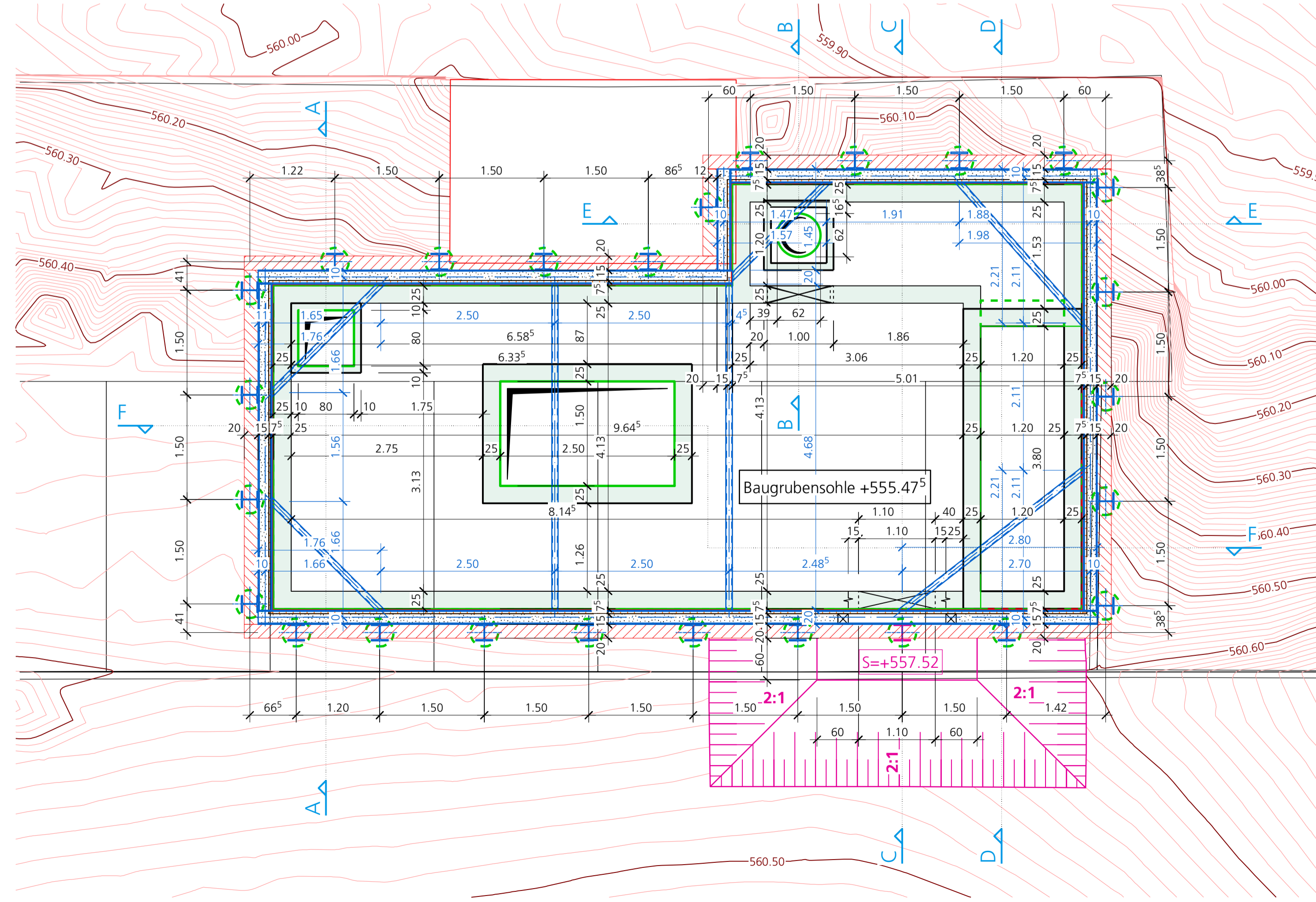
Schnitt E-E; 1:50



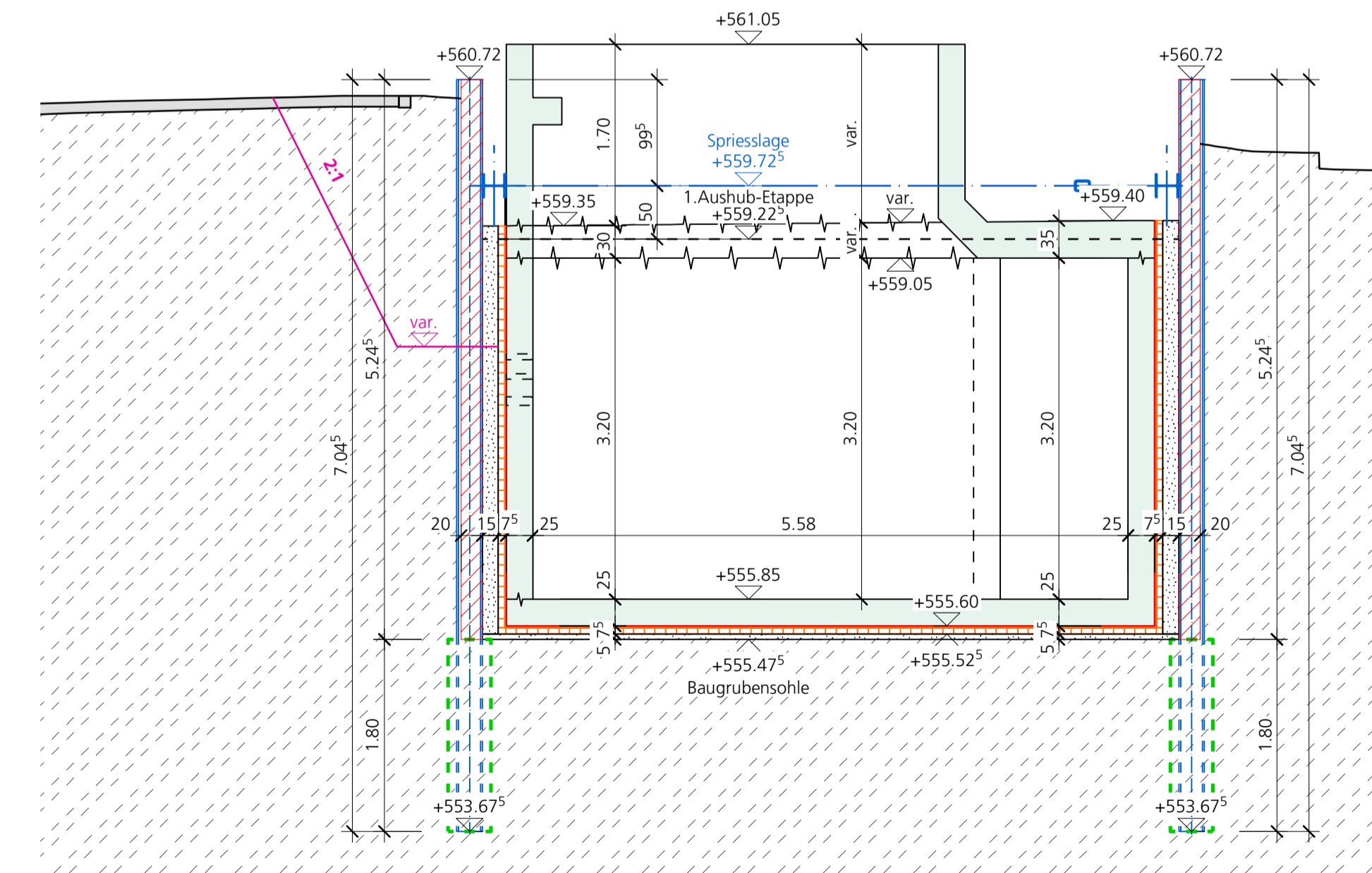
Schemaschnitte 1:10



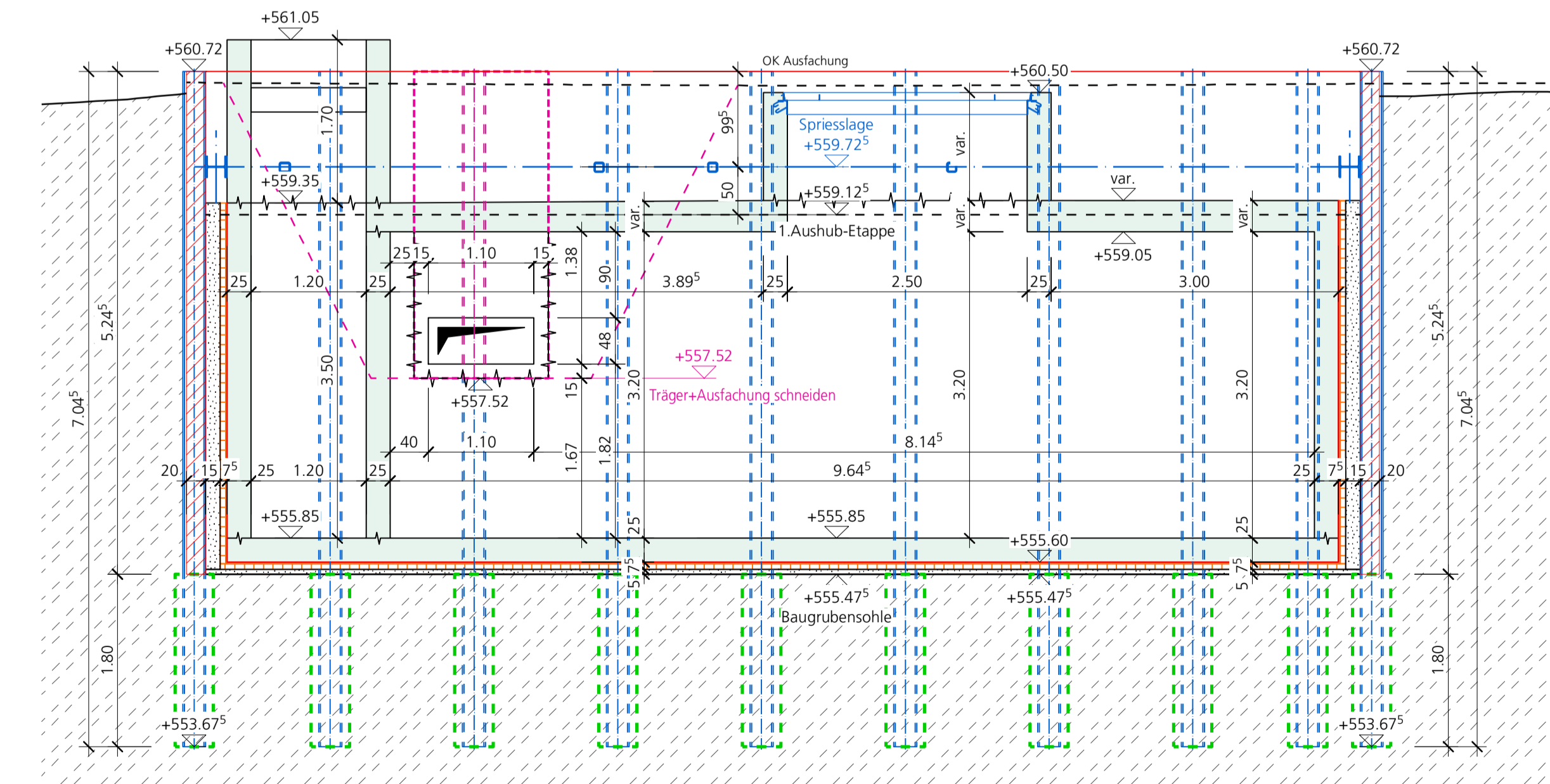
Grundriss 1:50



Schnitt D-D; 1:50



Schnitt F-F; 1:50



Legende:

- Betonwand
- Magerbeton
- Dämmung 60mm XPS 700
- Späterer Arbeitsschritt
- Abdichtungsbahn 15mm SikaProof A-12
- Ausfuchung Beton
- Erdreich

- Rühlwand:  
Träger HEB 240, S235  
Einbindetiefe 1.80m in ø40 Beton
- Aussteifungen:  
Longarine: Profil HEB 200, S235  
Sprössungen: Profil RRW 90/90/8, S355
- Baublauf:  
- Rühlwand erstellen  
- 1. Aushubetappe  
- Sprösslage erstellen  
- restlicher Aushub  
- Bodenplatte  
- Wände 1. Etappe  
- Böschchen
- Sprössung z.T. zurückbauen  
- schneiden Träger+Ausfuchung  
- Wände 2. Etappe  
- Decke  
- restliche Sprössung zurückbauen  
- Aufbordungen

**BERNMOBIL**  
INGENIEURE UND PLANER

Gemeinde  
**Köniz**

**Linie 10 Bern - Köniz**  
Doppelgelenktrolleybus mit teilweiser Fahrleitung

Plangenehmigungsverfahren 311

Änderungsverzeichnis

Version	Datum	Verfasser	Änderungsbeschreibung

Unterschriften

BERNMOBIL

René Schmid  
Direktor

Christoph Roth  
Projektleiter

Projektleiter  
BSB+Partner Ingenieure und Planer

M. B. Müller  
Mitgeber, Geschäftsführer

Projektverfasser:

BSB + Partner  
Ingenieure und Planer

**Neubau Gleichrichter Somazzstrasse**  
Baugrubenplan 1:50

311\_L10\_33\_221130\_Baugrube

Erstellt	mb	Datum	30.11.2022
Gepflicht	bsc		30.11.2022
Freigegeben	mbe		30.11.2022

Format:	60 x 147
Index:	0
Massstab:	1:50/1:20/1:10